

**УПУТСТВО ЗА ПРОВЕРУ ИЗБОРНИХ ЛИСТА У СИСТЕМУ  
ЈЕДИНСТВЕНОГ БИРАЧКОГ СПИСКА**

## Садржај

|                                      |   |
|--------------------------------------|---|
| 1. Опис функционалности .....        | 3 |
| 2. Начин рада функционалности .....  | 4 |
| 2.1. Процедура рада .....            | 4 |
| 2.2. Коришћење функционалности ..... | 5 |

## 1. Опис функционалности

Функционалност „Провера изборних листа“ је део система Јединственог бирачког списка (ЈБС) која омогућава корисницима да изврше проверу бирача који су подржали одређену изборну листу. Проверу је могуће извршити за све типове избора и расположива је корисницима апликације у ситуацију када предметни избори имају статус „Расписани“.

Провера изборних листа омогућава проверу на основу датотеке са подацима о бирачима која садржи следеће елементе:

- редни број
- име и презиме као и ЈМБГ бирача
- адреса бирача.

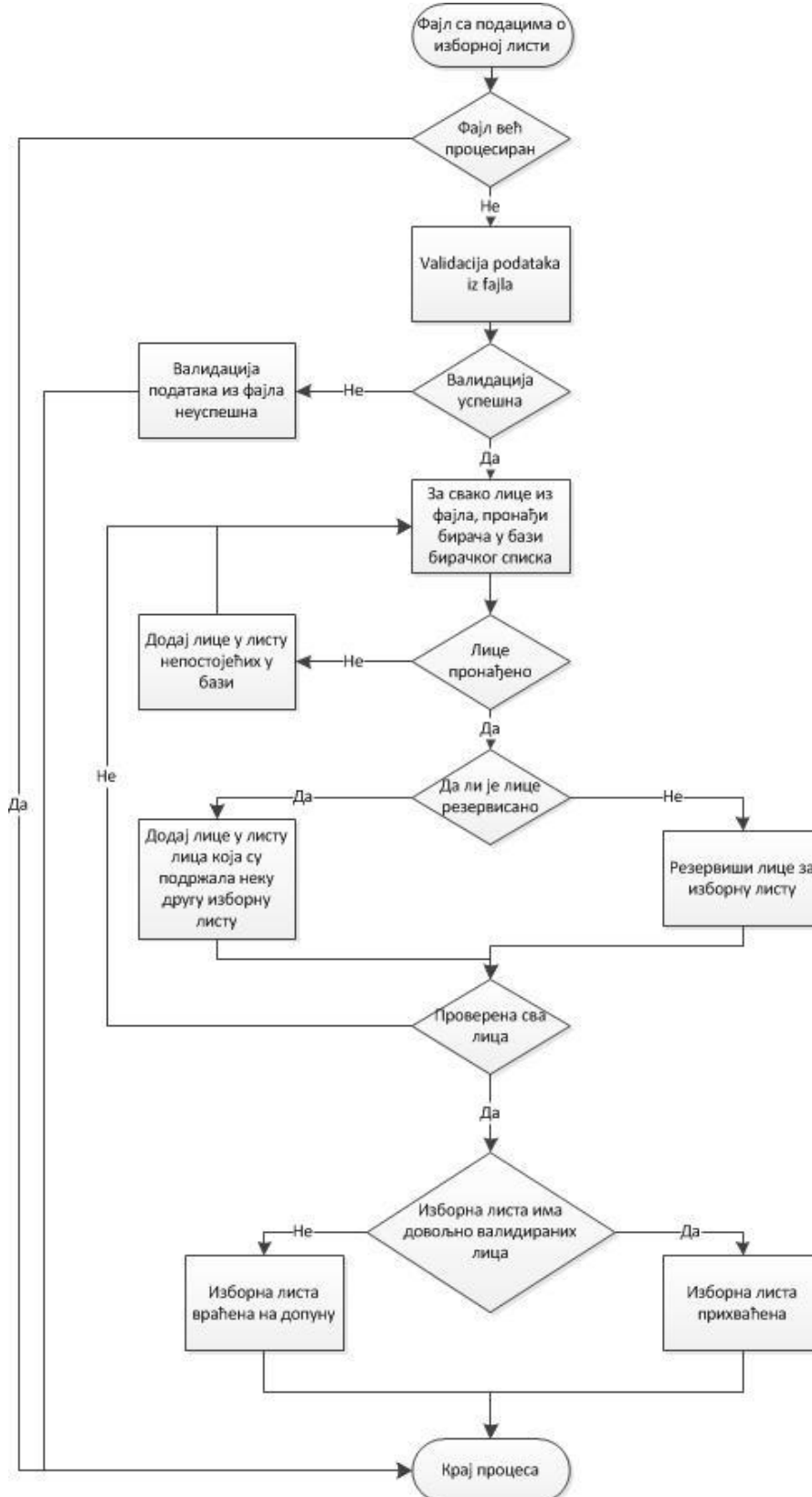
Провером су укључени следећи аспекти валидације бирача који је подржао изборну листу:

- да ли је бирач уписан у бирачки списак
- да ли бирач има статус активног бирача
- да ли је пребивалиште бирача на територији предметне ЈЛС
- да ли је бирач подржао другу изборну листу
- да ли је бирач подржао исту листу два или више пута.

## 2. Начин рада функционалности

### 2.1. Процедура рада

Процедура рада са изборним листама дата је на следећој слици:



## 2.2. Коришћење функционалности

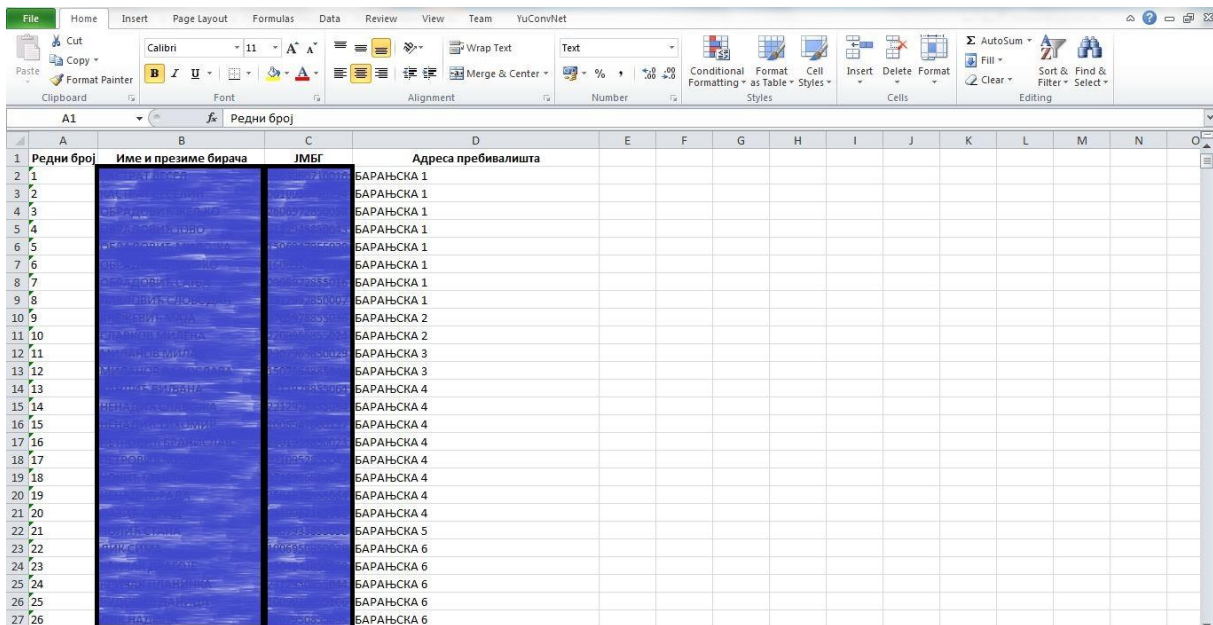
Од пресудне важности за исправно функционисање провере изборних листа је да фајл са подацима буде исправно форматиран као и да корисници испоштују правила за унос података. Поред упутства, Министарство је спремило и шаблон датотеку коју корисници могу искористити за унос података.

Датотека садржи следеће колоне:

- редни број бирача
- име и презиме бирача
- ЈМБГ бирача
- адреса бирача.

Датотека се формира као Ексел фајл који поред заглавља садржи податке о бирачима који су подржали изборну листу. Целокупна датотека је мора бити формирана као текст.

Пример исправног фајла:



The screenshot shows an Excel spreadsheet with the following data:

| Редни број | Име и презиме бирача | ЈМБГ | Адреса пребивалишта |
|------------|----------------------|------|---------------------|
| 1          |                      |      | БАРАЊСКА 1          |
| 2          |                      |      | БАРАЊСКА 1          |
| 3          |                      |      | БАРАЊСКА 1          |
| 4          |                      |      | БАРАЊСКА 1          |
| 5          |                      |      | БАРАЊСКА 1          |
| 6          |                      |      | БАРАЊСКА 1          |
| 7          |                      |      | БАРАЊСКА 1          |
| 8          |                      |      | БАРАЊСКА 1          |
| 9          |                      |      | БАРАЊСКА 1          |
| 10         |                      |      | БАРАЊСКА 2          |
| 11         |                      |      | БАРАЊСКА 2          |
| 12         |                      |      | БАРАЊСКА 3          |
| 13         |                      |      | БАРАЊСКА 3          |
| 14         |                      |      | БАРАЊСКА 4          |
| 15         |                      |      | БАРАЊСКА 4          |
| 16         |                      |      | БАРАЊСКА 4          |
| 17         |                      |      | БАРАЊСКА 4          |
| 18         |                      |      | БАРАЊСКА 4          |
| 19         |                      |      | БАРАЊСКА 4          |
| 20         |                      |      | БАРАЊСКА 4          |
| 21         |                      |      | БАРАЊСКА 4          |
| 22         |                      |      | БАРАЊСКА 5          |
| 23         |                      |      | БАРАЊСКА 6          |
| 24         |                      |      | БАРАЊСКА 6          |
| 25         |                      |      | БАРАЊСКА 6          |
| 26         |                      |      | БАРАЊСКА 6          |
| 27         |                      |      | БАРАЊСКА 6          |

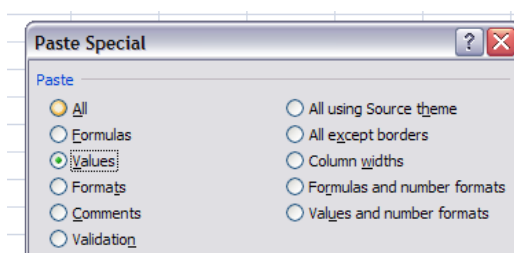
Пример неисправног фајла (разлог: постоје подаци који не спадају у структуру фајла на почетку фајла):

Чест случај је да су корисници у ситуацији да копирају податке из датотеке коју им је доставила политичка организација. У том случају треба испоштовати правило да се при копирању података о бирачима користи опција „Копирај вредност“ како не би била прекопирана форматирања из другог фајла и тиме нарушено правило да све ћелије у датотеци морају бити форматирани по формату „Текст“.

Да би се таква ситуација избегла, треба користити опцију „Копирај вредност“.

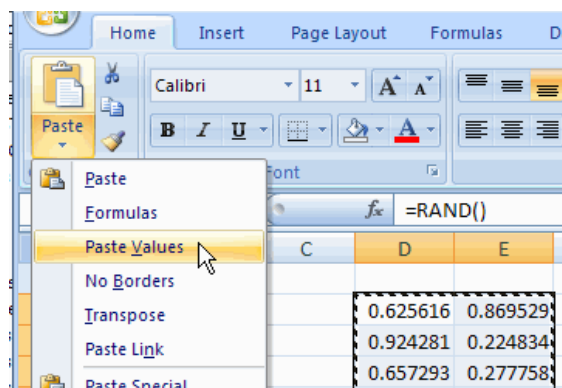
### Excel 2003

Изабрати опцију “Paste Special” а затим и “Values” као на следећој слици:



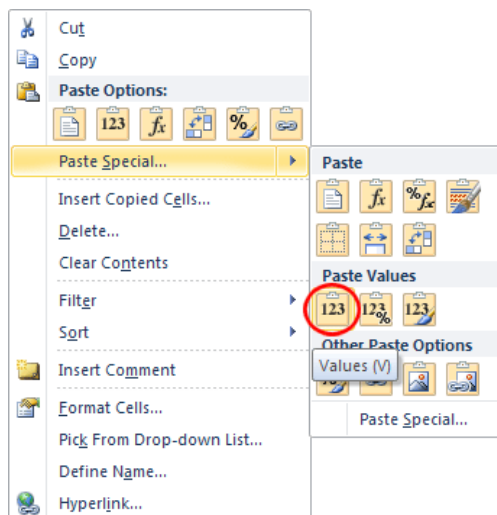
### Excel 2007

На дугмету “Paste” изабрати опцију “Paste Values”:



### Excel 2010

На дугмету “Paste” изабрати опцију “Paste Values”:

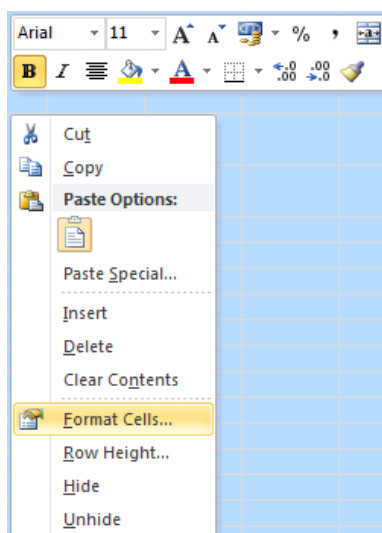


У случају да се грешком прекопирају форматирања из другог фајла, могуће је вратити форматирање на формат „Текст“ у неколико корака:

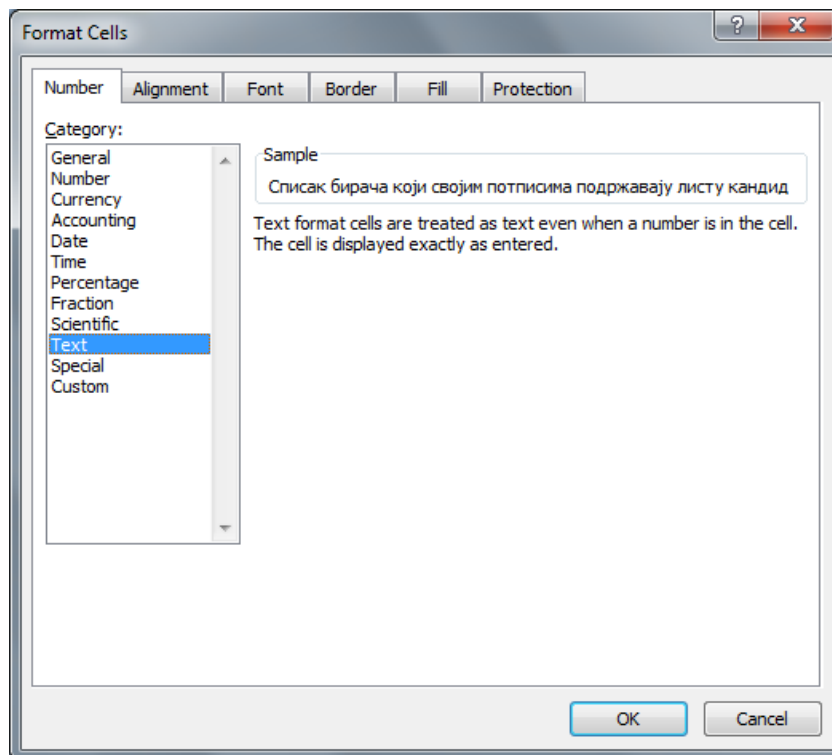
1. Означити цео текст у фајлу (изабрати дугме у горњем левом углу на пресеку редова и колона):

| Редни број | Име и презиме бирача     | ЈМБГ          | Адреса пребивалишта |
|------------|--------------------------|---------------|---------------------|
| 1          | ЗРЕЊАНИН, МУНКАЧИ МИХАЉА | 38            | 38                  |
| 2          | МИХАЛОВО, ПЕТЕФИ ШАНДОРА | 52            | 52                  |
| 3          | ДРАГАН АВРАМОВИЋ         | 2108968850019 | Б                   |

2. Изабрати опцију „Форматирање“ десним дугметом миша:



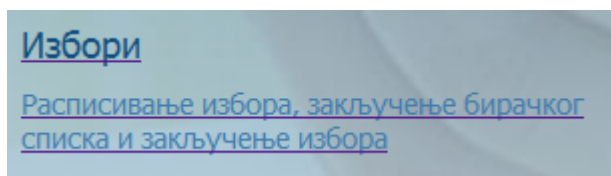
3. На екрану за подешавање форматирања изабрати формат „Текст“:



### Учитавање фајла

Функционалност је расположива само за изборе који имају статус „Расписани“ и позива се преко дугмета „Изборне листе“ која се налази на листи избора.

По уласку у систем, корисник треба да изабере опцију „Избори“ на насловној страни апликације система јединственог бирачког списка:



На листи избора идентификовати жељене изборе. Да би функционалност била расположива, односно да би дугме „Изборне листе“ било расположиво потребно је да избори имају статус „Расписани“:

| Назив избора   | Изборни круг      | Датум одржавања | Статус    |        |        |               |
|--|-------------------|-----------------|-----------|--------|--------|---------------|
| ПРОПОРЦИОНАЛНИ   | ПРВИ ИЗБОРНИ КРУГ | 20.12.2012      | ЗАКЉУЧЕНИ | ОБРИШИ | ИЗМЕНИ |               |
| ИЗБОРИ ЗА СКУПШТИНУ ОПШТИНЕ СРЕМСКИ КАРЛОВЦИ                                 | ПРВИ ИЗБОРНИ КРУГ | 21.12.2012      | ЗАКЉУЧЕНИ | ОБРИШИ | ИЗМЕНИ |               |
| ПАРЛАМЕНТАРНИ ИЗБОРИ   | ПРВИ ИЗБОРНИ КРУГ | 21.12.2012      | ЗАКЉУЧЕНИ | ОБРИШИ | ИЗМЕНИ |               |
| проба1   | ПРВИ ИЗБОРНИ КРУГ | 27.12.2012      | ЗАКЉУЧЕНИ | ОБРИШИ | ИЗМЕНИ |               |
| Допунски избори за избор посланика у Скупштину Аутономне Покрајине Војводине | ПРВИ ИЗБОРНИ КРУГ | 17.2.2013       | РАСПИСАНИ | ОБРИШИ | ИЗМЕНИ | ИЗБОРНЕ ЛИСТЕ |

Изабрати дугме „Изборне листе“, систем ће приказати екран за преглед изборних листа, док се у горњем делу екрана, изнад листе налази дугме „Унос изборне листе“:



| Назив листе | Носилац листе | Датум пријема       | Статус            | Датум статуса   |
|-------------|---------------|---------------------|-------------------|---|
| ТЕСТИРАЊЕ   | -             | 11.01.2013 13:30:00 | Прихваћена        | <input type="button" value="ИЗМЕНИ"/> <input type="button" value="ОСПОРИ ЛИСТУ"/> |
| ТЕСТИРАЊЕ1  | -             | 11.01.2013 14:19:00 | Враћена на дораду | <input type="button" value="ИЗМЕНИ"/> <input type="button" value="ОСПОРИ ЛИСТУ"/> |

Избором дугмета „Унос изборне листе“ уносе се подаци који се односе на листу:

- број решења
- назив листе
- носилац листе
- датум и време пријема
- број потребних потписа
- дугме за додавање фајла са потписима.

Пример исправног унетог екрана:

**Изборна листа**

БРОЈ РЕШЕЊА  
013-00/12

НАЗИВ ЛИСТЕ  
ЛИСТА ЗА ТЕСТ

ДАТУМ И ВРЕМЕ ПРИЈЕМА ЛИСТЕ  
11 . 1 . 2013 14 47

НОСИЛАЦ ЛИСТЕ  
ИМЕ ПРЕЗИМЕ

БРОЈ ПОТРЕБНИХ ПОТПИСА  
2000

ИЗБОРНА ЛИСТА  
 No file chosen

Тренутни статус листе је: Није у обради. Да бисте покренули опцију за обраду листе кликните на дугме Сачувај.

Затим је потребно додати фајл за проверу, што се ради преко дугмета „Изборна листа“. Притиском на дугме, отвара се екран за избор фајла.

Када се дода фајл, изабрати опцију „Сачувај“.

Изборна листа се снима и започиње валидација исте:

**Изборна листа**

БРОЈ РЕШЕЊА  
013-00/12

НАЗИВ ЛИСТЕ  
ЛИСТА ЗА ТЕСТ

ДАТУМ И ВРЕМЕ ПРИЈЕМА ЛИСТЕ  
11 . 1 . 2013 14 47

НОСИЛАЦ ЛИСТЕ  
ИМЕ ПРЕЗИМЕ

БРОЈ ПОТРЕБНИХ ПОТПИСА  
2000

ИЗБОРНА ЛИСТА  
Choose File Izborna lista za test vecinski.xls

Провера података је успешно извршена и листа је враћена на дораду. Документ можете преузети [овде](#).

ОДУСТАНИ САЧУВАЈ

Одабрали сте опцију за обраду изборне листе. Молимо да не покрећете друге опције док траје обрада података...

Извештај о провери изборне листе може се преузети избором везе која је означена плавом бојом:

**Изборна листа**

БРОЈ РЕШЕЊА  
013-00/12

НАЗИВ ЛИСТЕ  
ЛИСТА ЗА ТЕСТ

ДАТУМ И ВРЕМЕ ПРИЈЕМА ЛИСТЕ  
11 . 1 . 2013 14 47

НОСИЛАЦ ЛИСТЕ  
ИМЕ ПРЕЗИМЕ

БРОЈ ПОТРЕБНИХ ПОТПИСА  
2000

ИЗБОРНА ЛИСТА  
Choose File No file chosen

Провера података је успешно извршена и листа је враћена на дораду. Документ можете преузети [овде](#).

ОДУСТАНИ САЧУВАЈ

## Структура извештаја

Извештај се састоји од фајла који на почетној страни садржи статистику валидације:

|   | A  | B    | C | D | E | F | G | H | I | J | K | L | M | N | O | P |
|---|--|------|---|---|---|---|---|---|---|---|---|---|---|---|---|---|
| 1 | Укупан број бирача на листи                    | 4099 |   |   |   |   |   |   |   |   |   |   |   |   |   |   |
| 2 | Укупан број прихваћених бирача                 | 2340 |   |   |   |   |   |   |   |   |   |   |   |   |   |   |
| 3 | Укупан број одбијених бирача                   | 1759 |   |   |   |   |   |   |   |   |   |   |   |   |   |   |
| 4 | Одбијен - лице се не налази у ЈБС              | 2    |   |   |   |   |   |   |   |   |   |   |   |   |   |   |
| 5 | Одбијен - Пребивалиште на територији друге ЈЛС | 1757 |   |   |   |   |   |   |   |   |   |   |   |   |   |   |

Фајл ће садржати страна колико има и категорија одбијених бирача. У горњем примеру, види се да постоје две категорије одбијених бирача: „Одбијен – лице се не налази у ЈБС“ и „Одбијен – Пребивалиште на територији друге ЈЛС“.

Пример стране са подацима о лицима која су одбијена јер се не налазе у ЈБС:

| ЈМБГ       | Датум статуса                     | Статус |
|------------|-----------------------------------|--------|
| 11.01.2013 | Одбијен - лице се не налази у ЈБС |        |
| 11.01.2013 | Одбијен - лице се не налази у ЈБС |        |

Пример бирача који су одбијени јер имају пребивалиште на територији друге ЈЛС:

| ЈМБГ       | Датум статуса                                  | Статус |
|------------|--|--------|
| 11.01.2013 | Одбијен - Пребивалиште на територији друге ЈЛС |        |
| 11.01.2013 | Одбијен - Пребивалиште на територији друге ЈЛС |        |
| 11.01.2013 | Одбијен - Пребивалиште на територији друге ЈЛС |        |
| 11.01.2013 | Одбијен - Пребивалиште на територији друге ЈЛС |        |
| 11.01.2013 | Одбијен - Пребивалиште на територији друге ЈЛС |        |
| 11.01.2013 | Одбијен - Пребивалиште на територији друге ЈЛС |        |
| 11.01.2013 | Одбијен - Пребивалиште на територији друге ЈЛС |        |
| 11.01.2013 | Одбијен - Пребивалиште на територији друге ЈЛС |        |
| 11.01.2013 | Одбијен - Пребивалиште на територији друге ЈЛС |        |
| 11.01.2013 | Одбијен - Пребивалиште на територији друге ЈЛС |        |
| 11.01.2013 | Одбијен - Пребивалиште на територији друге ЈЛС |        |
| 11.01.2013 | Одбијен - Пребивалиште на територији друге ЈЛС |        |
| 11.01.2013 | Одбијен - Пребивалиште на територији друге ЈЛС |        |
| 11.01.2013 | Одбијен - Пребивалиште на територији друге ЈЛС |        |
| 11.01.2013 | Одбијен - Пребивалиште на територији друге ЈЛС |        |
| 11.01.2013 | Одбијен - Пребивалиште на територији друге ЈЛС |        |
| 11.01.2013 | Одбијен - Пребивалиште на територији друге ЈЛС |        |
| 11.01.2013 | Одбијен - Пребивалиште на територији друге ЈЛС |        |
| 11.01.2013 | Одбијен - Пребивалиште на територији друге ЈЛС |        |
| 11.01.2013 | Одбијен - Пребивалиште на територији друге ЈЛС |        |
| 11.01.2013 | Одбијен - Пребивалиште на територији друге ЈЛС |        |
| 11.01.2013 | Одбијен - Пребивалиште на територији друге ЈЛС |        |
| 11.01.2013 | Одбијен - Пребивалиште на територији друге ЈЛС |        |
| 11.01.2013 | Одбијен - Пребивалиште на територији друге ЈЛС |        |
| 11.01.2013 | Одбијен - Пребивалиште на територији друге ЈЛС |        |
| 11.01.2013 | Одбијен - Пребивалиште на територији друге ЈЛС |        |
| 11.01.2013 | Одбијен - Пребивалиште на територији друге ЈЛС |        |
| 11.01.2013 | Одбијен - Пребивалиште на територији друге ЈЛС |        |
| 11.01.2013 | Одбијен - Пребивалиште на територији друге ЈЛС |        |

### Враћена на дораду

Случај када је листа враћена на дораду Избором дугмета „Унос изборне листе“ уносе се подаци који се односе на листу тако што у пољу назив листе поред назива листе додате реч ДОПУНА а у пољу број потребних потписа уносите број недостајућих потписа тј. број потписа који су недостајали у претходној валидацији изборне листе да би иста била прихваћена и учитате нови фајл.

**Изборна листа**

БРОЈ РЕШЕЊА  
013-00/14

НАЗИВ ЛИСТЕ  
ЛИСТА ЗА ТЕСТ-ДОПУНА

ДАТУМ И ВРЕМЕ ПРИЕМА ЛИСТЕ  
28 . 1 . 2014    16    20

НОСИЛАЦ ЛИСТЕ  
ИМЕ И ПРЕЗИМЕ

БРОЈ ПОТРЕБНИХ ПОТПИСА  
123

ИЗБОРНА ЛИСТА  
Choose File No file chosen

Тренутни статус листе је: Није у обради. Да бисте покренули опцију за обраду листе кликните на дугме Сачувај.

### **Специфичности провере**

У случају да су избори типа парламентарни или председнички, проверу могу да врше само овлашћена лица Министарства. Провера се врши тако што се узима у обзир пребивалиште бирача на територији Републике Србије.

Ако се ради о покрајинским изборима, проверу врше овлашћена лица Министарства, при чему се као пребивалиште посматра територија покрајине.

Ситуација када је реч о локалним изборима нуди могућност да проверу врше овлашћена лица из јединица локалне самоуправе, док се као пребивалиште бирача посматра пребивалиште на територији јединице локалне самоуправе.